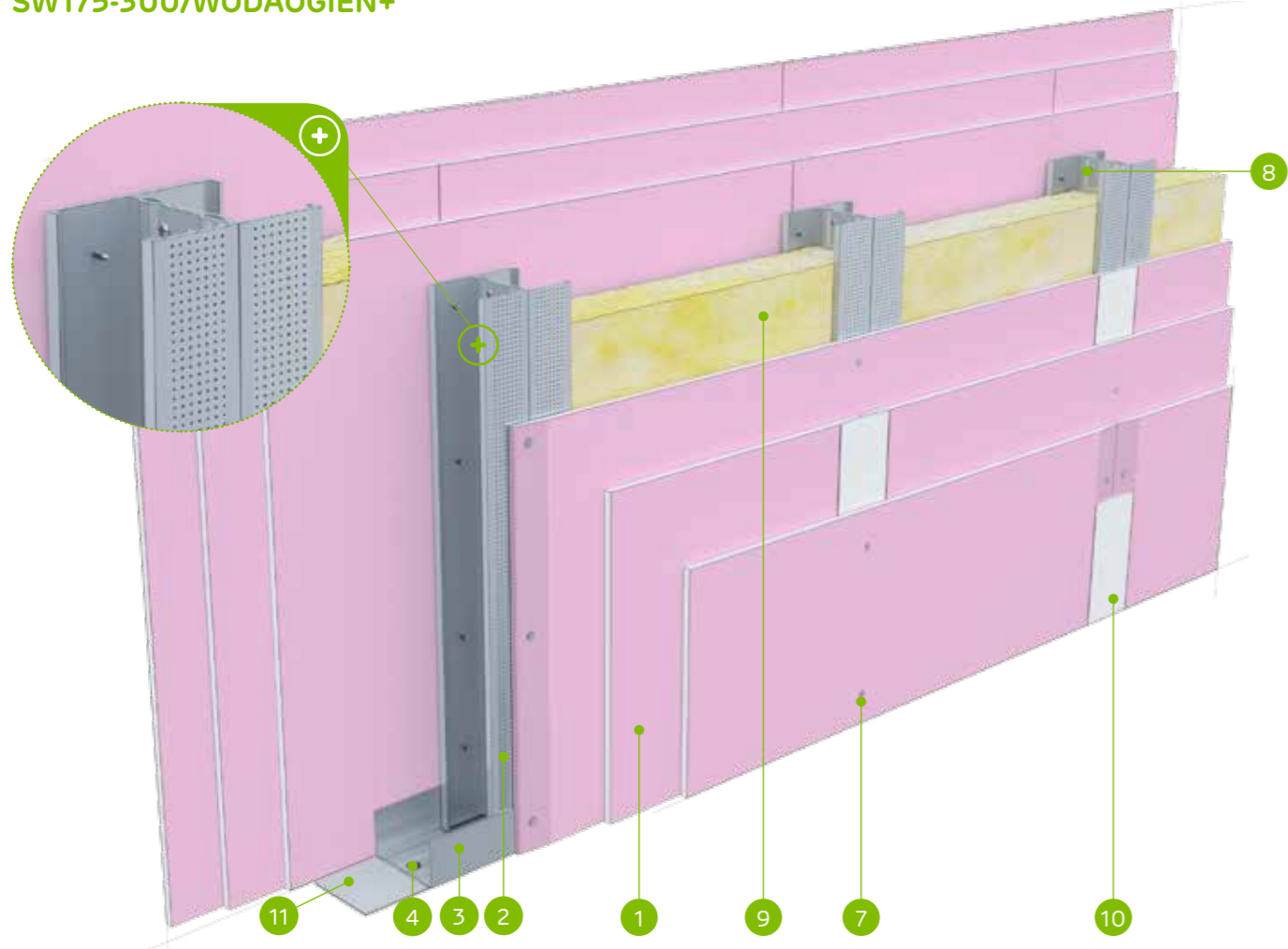


nida Ściana

Klasa
odporności
ogniowej:
(R)EI120Maksymalna
izolacyjność
akustyczna:
59 dBMaksymalna
wysokość
zabudowy:
10000 mmCiężar 1m²
zabudowy:
66,0-68,0 kgNumer
dokumentu
związanego:
ETA 15/0301Deklaracja Właściwości Użytkowych:
DoP/Wall System /0007/15.11.2016

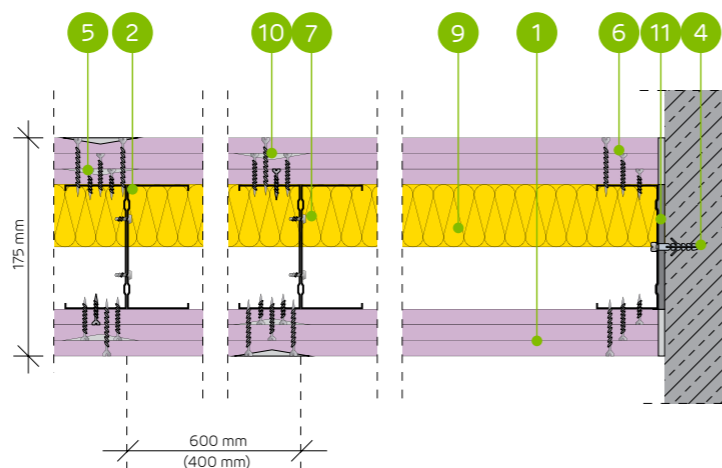
SYSTEMY:

SW175-300/WODAOGIEŃ+



MATERIAŁY:

1. Płyta gipsowo-kartonowa Nida
2. Profil Nida C 100 (zdwojony)
3. Profil Nida U 100 (górną Nida U 100/80)
4. Kołek rozporowy Nida
5. Blachowkręty Nida 3,5 x 25 mm
6. Blachowkręty Nida 3,5 x 35 mm
7. Blachowkręty Nida 3,5 x 55 mm
8. Wkręty samowiercące 4,2x13 mm FLAT HEAD do blachy 1 mm
9. Materiał izolacyjny wełna mineralna
10. Spoina pomiędzy płytami g-k wykonana z masy gipsowej Nida z taśmą zbrojącą Nida
11. Taśma uszczelniająca do izolacji akustycznej Nida szerokość 95 mm

SYSTEM WYSOKICH ŚCIAN DZIAŁOWYCH NA POJEDYNCZEJ LUB
ZDWOJONEJ KONSTRUKCJI NOŚNEJ NIDA C100 (ŚCIANY WYSOKIE DO 10 M)

PARAMETRY TECHNICZNE

Typ ściany Nida Ściana ²⁾	Konstrukcja rusztu	Rozstaw osiowy profilu Nida	Posycenie płytami gipsowymi		Materiał izolacyjny			Maksymalna wysokość ściany - h ¹⁾	Izolacyjność akustyczna			Ciężar zabudo- wy	Klasa odpor- ności ognio- wej	Kategoria użytkowa- nia	System spe- cjalny		
					Pod względem izolacyjności akustycznej		Pod względem odporności ogniowej		W zakresie odporności ogniowej	Rw [dB]	Ra1 [dB]					Ra2 [dB]	
					Nida	Grubość [mm]	Gęstość [kg/m ³]										Gęstość [kg/m ³]
SW175-300/Ogień+	C100	300	Ogień Plus	3x12,5	100	14,5	- ³⁾	- ³⁾	9000	59	57	53	66,0	(R)EI120	IV	●	
SW175-300/WodaOgień+	C100	300	Woda Ogień Plus	3x12,5	100	14,5	- ³⁾	- ³⁾	9000	59	57	53	66,0	(R)EI120	IV	●	
SWSW175/Ogień+	2xC100	600	Ogień Plus	3x12,5	100	14,5	- ³⁾	- ³⁾	9000	59	57	53	66,0	(R)EI120	IV	●	
SWSW175/WodaOgień+	2xC100	600	Woda Ogień Plus	3x12,5	100	14,5	- ³⁾	- ³⁾	9000	59	57	53	66,0	(R)EI120	IV	●	
SWSW175-400/Ogień+	2xC100	400	Ogień Plus	3x12,5	-	-	- ³⁾	- ³⁾	10000	-	-	-	68,0	(R)EI120	IV	●	
SWSW175-400/WodaOgień+	2xC100	400	Woda Ogień Plus	3x12,5	-	-	- ³⁾	- ³⁾	10000	-	-	-	68,0	(R)EI120	IV	●	

¹⁾ Maksymalna wysokość wg opinii technicznej ITB 1060/11/R12NK.²⁾ Europejska Ocena Techniczna ETA 15/0301, klasyfikacja ogniowa ITB 1060/15/R92NP.³⁾ Opcjonalne zastosowanie materiału izolacyjnego - pustka lub wełna mineralna (szklana lub skalna) o gęstości 15-50 kg/m³.
Systemy ogniochronnych ścian działowych w technologii Siniat pełnią funkcję przegród ppoż przy obustronnym działaniu ognia.ZUŻYCIE MATERIAŁÓW NA 1M² ŚCIAN DZIAŁOWYCH W SYSTEMIE NIDA ŚCIANA

Nazwa materiału	J.m.	Typ systemu Nida Ściana					
		SW175-300/Ogień+	SW175-300/ WodaOgień+	SWSW175/Ogień+	SWSW175/ WodaOgień+	SWSW175-400/ Ogień+	SWSW175-400/ WodaOgień+
		Zużycie materiału na 1m ²					
Płyta Nida Ogień Plus 12,5 mm	m ²	6,0	-	6,0	-	6,0	-
Płyta Nida Woda Ogień Plus 12,5 mm	m ²	-	6,0	-	6,0	-	6,0
Profil Nida C100	mb	3,6	3,6	3,6	3,6	5,4	5,4
Profil Nida U100	mb	0,35	0,35	0,35	0,35	0,35	0,35
Profil Nida U100 (specjalny)	mb	- ⁴⁾	- ⁴⁾	- ⁴⁾	- ⁴⁾	- ⁴⁾	- ⁴⁾
Kołek rozporowy Nida	szt.	1,6	1,6	0,8	0,8	1,2	1,2
Wkręty samowiercące 4,2x13 mm FLAT HEAD do blachy 1 mm	szt.	-	-	6,0	6,0	9,0	9,0
Blachowkręty Nida 3,5x25 mm	szt.	16,0	16,0	8,0	8,0	12,0	12,0
Blachowkręty Nida 3,5x35 mm	szt.	16,0	16,0	8,0	8,0	12,0	12,0
Blachowkręty Nida 3,5x55 mm	szt.	48,0	48,0	24,0	24,0	36,0	36,0
Taśma zbrojąca Nida	mb	2,8	2,8	2,8	2,8	2,8	2,8
Taśma izolacji akustycznej Nida	mb	0,6	0,6	0,6	0,6	0,6	0,6
Gips szpachlowy Nida Start	kg	1,8	1,8	1,8	1,8	1,8	1,8
Gips szpachlowy Nida Finish	kg	0,2	0,2	0,2	0,2	0,2	0,2
Wełna mineralna ⁵⁾	m ²	1,0	1,0	1,0	1,0	1,0	1,0

⁴⁾ Zużycie w zależności od maksymalnej wysokości zabudowy.⁵⁾ Zastosowanie wg wymagań. W przypadku zastosowania innego typu materiału izolacyjnego w zakresie grubości i/lub gęstości objętościowej niż wymieniony w specyfikacji technicznej (Nida Systemy Suchoj Zabudowy - katalog rozwiązań) wymagany kontakt z odpowiednim Doradcą Technicznym Siniat (szczegółowe mapy regionów dostępne na końcu katalogu).
Normy zużycia nie uwzględniają strat materiałowych.Info Nida | 801 11 44 77
Pracujemy: pn.-pt. w godz. 8:00 – 16:00

www.siniat.pl

Wyszukiwarka systemów Nida
www.systemynida.plKalkulator systemów Nida
www.siniat.pl/kalkulatoryPIERWSZE NA RYNKU
SYSTEMY SUCHEJ
ZABUDOWY
OZNAKOWANE CEOdkryj nasz kanał
Siniat Nida YouTube